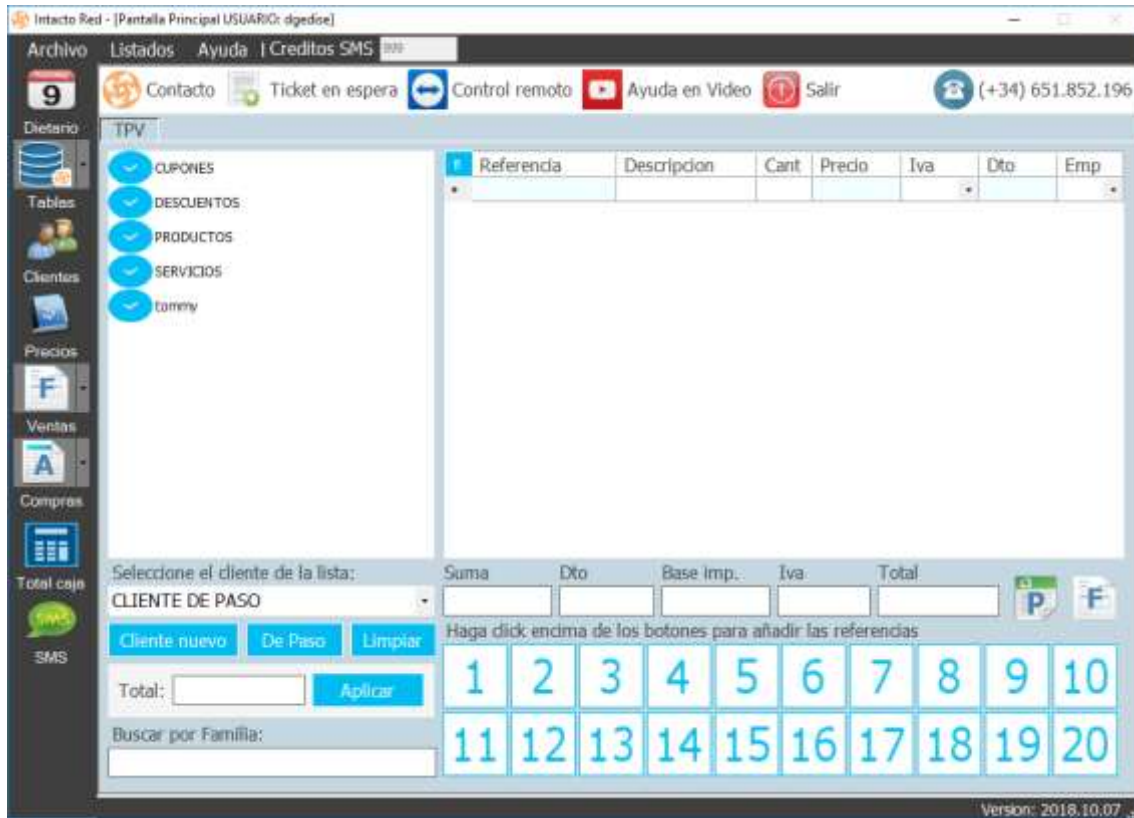




NIVEL: PRINCIPIANTE

## ACTUALIZAR CON F10

En este manual aprenderemos como Actualizar el programa con F10.  
Dentro del programa, en la pantalla principal



Presionaremos la tecla F10 del teclado:



C/ Juan José parrilla 2 2ºC 30007 Murcia  
Web: <http://www.tpvintacto.com> E-mail: [tpv.intacto@gmail.com](mailto:tpv.intacto@gmail.com)

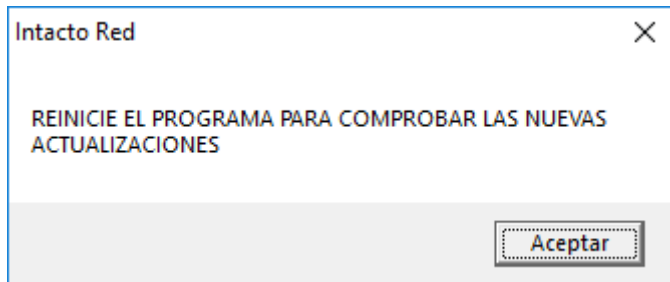


## NIVEL: PRINCIPIANTE

En caso de tener un ordenador portátil, presionaremos primero la tecla FN y seguidamente (sin soltar la tecla FN) la tecla F10:



Una vez hayamos presionado la tecla F10 aparecerá en la pantalla el siguiente mensaje:



Entonces cerraremos el programa



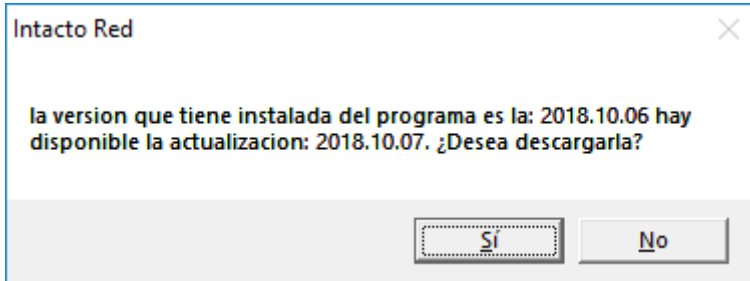
Y volvemos a abrirlo.

C/ Juan José parrilla 2 2ºC 30007 Murcia  
Web: <http://www.tpvintacto.com> E-mail: [tpv.intacto@gmail.com](mailto:tpv.intacto@gmail.com)



NIVEL: PRINCIPIANTE

Aparecerá el siguiente mensaje nada más abrirlo:



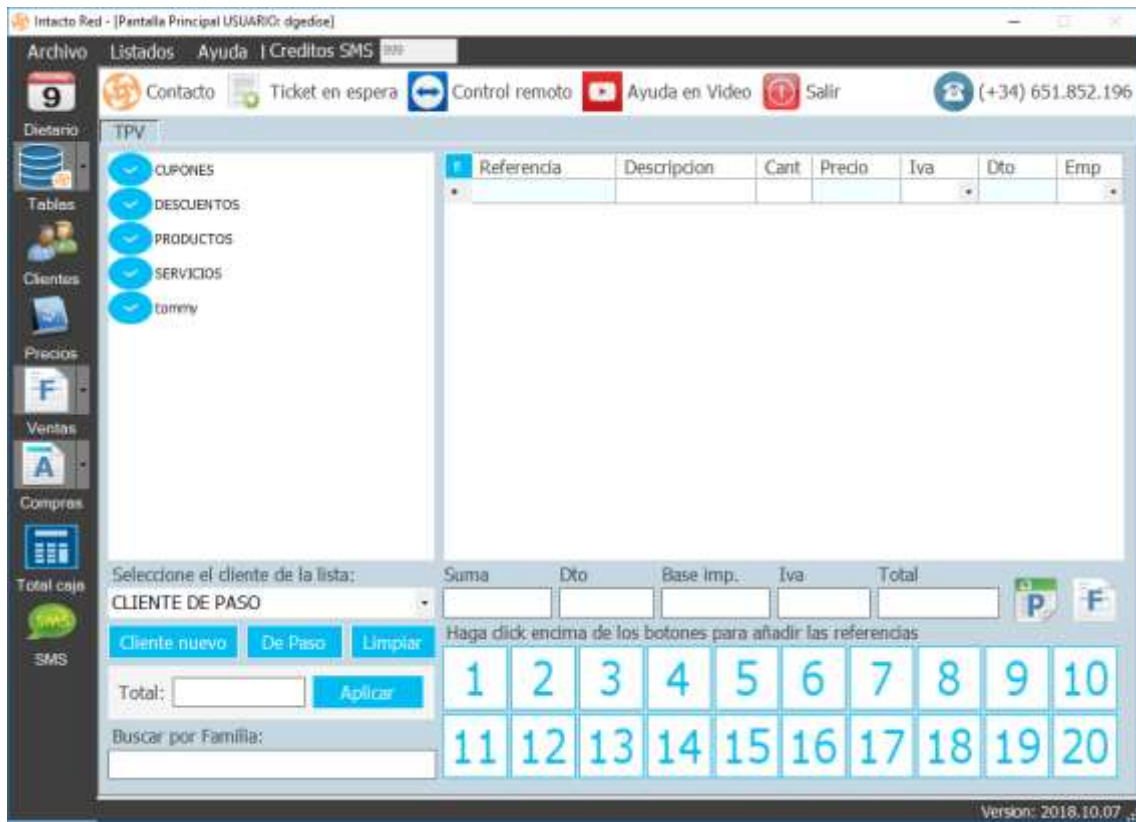
Le diremos que "SI" y tenemos que esperar un rato hasta que vuelva a aparecer la ventana de login:



Introduciremos la contraseña y esperamos 1 minuto hasta que aparezca la pantalla principal:



NIVEL: PRINCIPIANTE



Veremos que la versión se ha actualizado correctamente:



C/ Juan José parrilla 2 2ºC 30007 Murcia  
Web: <http://www.tpvintacto.com> E-mail: [tpv.intacto@gmail.com](mailto:tpv.intacto@gmail.com)